

## HD 10/25-4 S

La hidrolavadora HD 10/25-4 S ofrece calidad superior, alto rendimiento y útiles sistemas de asistencia. Diseñada para un trabajo ergonómico y máxima portabilidad.



Hecho en Alemania



Ref. de pedido

1.286-970.0

- Diseño vertical compacto
- Presión de impacto máxima para la eliminación de suciedad particularmente resistente
- Indicador LED del estado de servicio

### Características técnicas

Código EAN		4054278904290
Tipo de corriente	Ph / Hz	3 / 60
Caudal	l/h	500 - 1000
Temperatura de entrada	°C	60
Presión de trabajo	bar	80 - 200
Presión máx.	bar	250
Potencia de conexión	kW	7,5
Cable de conexión	m	5
Tamaño de la boquilla		060
Entrada de agua		1"
Peso (con accesorios)	kg	67
Peso con embalaje incluido	kg	76,1
Dimensiones (la. × an. × al.)	mm	607 × 518 × 1063

### Equipamiento

Pistola de pulverización manual		EASY!Force Advanced
Manguera de alta presión	m	10 / Calidad Premium / DN 8, 315 bar
Lanza	mm	1050
Boquilla de alto rendimiento		■
Motor trifásico de 4 polos con refrigeración por agua y aire		■
Bomba axial de tres émbolos		con pistones de acero inoxidable
Desconexión de presión		■
Filtro fino para agua integrado		■
Lanza pulverizadora de alta presión		■
Electrónica de protección del motor con indicador LED		■
Mirilla del nivel de aceite		■
Servomando		■
Entrada de agua de latón		■

■ Includido en el equipo de serie.



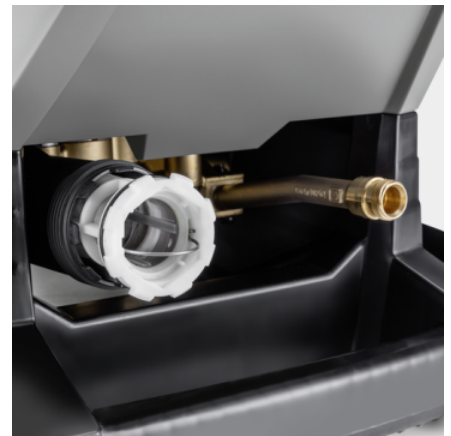
**Concepto de diseño compacto Upright con disposición vertical y unidad de motor y bomba dispuestos en vertical**

- Reducida superficie de apoyo y dimensiones exteriores compactas.
- Fáciles de manejar y de transportar.
- La máxima estabilidad proporciona un apoyo seguro del equipo.



**Motor de 4 polos de funcionamiento lento con refrigeración por agua y aire, resistente bomba con pistones de acero inoxidable y cabezal cilíndrico de latón**

- Larga vida útil con reducidos gastos de mantenimiento.
- Gran potencia con gran eficiencia.
- Permite el ingreso de agua con una temperatura máxima de 60 °C.



**Concepto de servicio sofisticado que permite un uso rápido directamente en el lugar de uso**

- Práctico indicador de llenado de aceite y canal de vaciado del aceite integrados en el chasis.
- Concepto modular de los componentes que consta de la bomba, el motor y el armario de conexiones.